

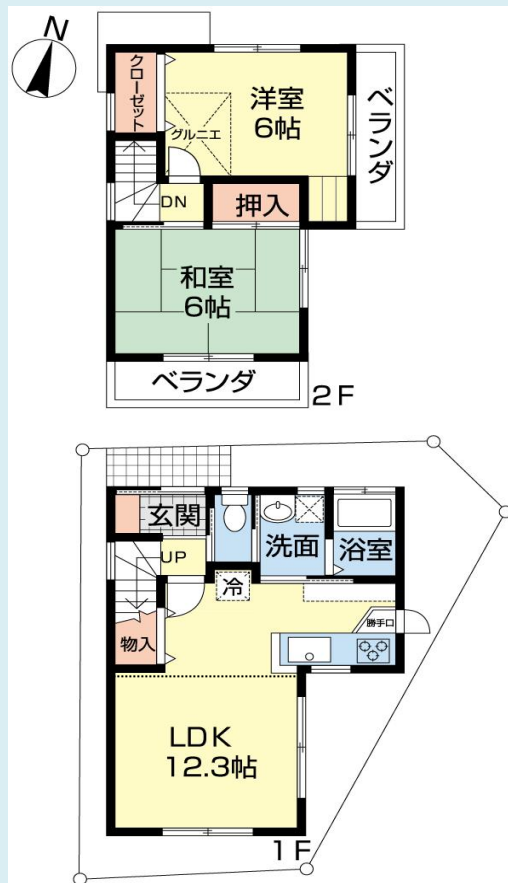
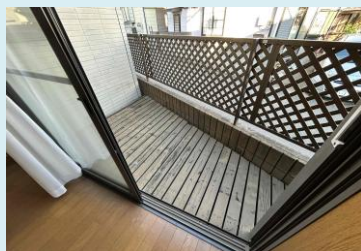
中古戸建 2LDK ^{価格} 1,600万円

東武東上線「鶴瀬」駅 徒歩11分

北東角地!!ご家族との距離が近くなるコンパクトサイズな2LDK!!



- 室内は綺麗にご利用です!!
- 3方向に広がる解放感をお楽しみください!!
- LDKは広々12.3帖!! 2面バルコニー!!
- キッチンには嬉しいカップボード付き!!
- LDKに床下収納2カ所と階段下収納、グルニエなど収納豊富な間取り設計!!



ウッドデッキ2カ所! (南側・東側)
南側は約3.63m水路敷! 高台につき日当り・眺望良好!
LDKにスライド式ドアがあるため3Kへ変更可能!

住所	富士見市鶴馬1-6-2		
完成年月	平成12年1月		
構造	木造スレート葺2階建		
延床面積	57.7 m ²		
建築確認番号			
販売戸数			
地目	宅地		
地積	57.79 m ²		
地積持分	—		
私道負担	北側：2万3708分の2178		
接道状況	北側：4m私道(位置指定道路)		
	東側：4m私道(1項3号)		
権利	所有権		
借地権/期間/地代	—		
都市計画	市街化区域		
用途地域	第1種低層住居専用地域		
区画整理	—		
建ぺい率	60%	容積率	100%
車庫	なし	電気	
ガス	個別PG	水道	公営水道
汚水	公共下水	雑排水	公共下水
現況	空室	引渡し	相談
特徴	<ul style="list-style-type: none"> ・東側道路の私道持分はありません。 ※通行掘削承諾取得済み。 ・境界非明示とします。 ・契約不適合責任は免責とします。 <p>図面と現況が異なる際は現況優先とします。</p>		

ピタットハウス 鶴瀬店

株式会社松本商会

〒354-0021 埼玉県富士見市大字鶴馬3468番地

TEL 049-251-0955

FAX 049-254-2224

種別問わず買取り強化! オーナーチェンジ・リースバック大歓迎!

kumagai@matsumoto-s.co.jp

国土交通大臣(15)第672号

■取引態様 媒介

■手数料 分かれ

■鍵 当社保管