

プランヴェール
入間武蔵野
 Renovation
 Designers'Mansion

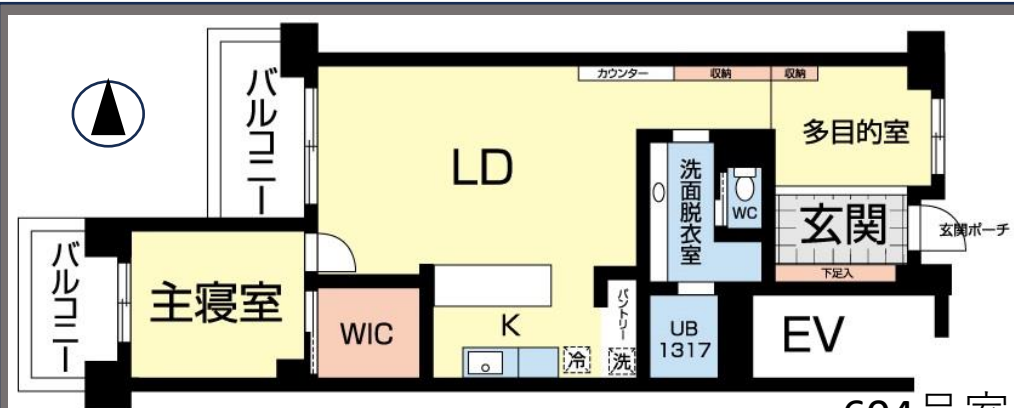
西武池袋線「元加治」駅歩12分

フルリノベーション
 Renovation series

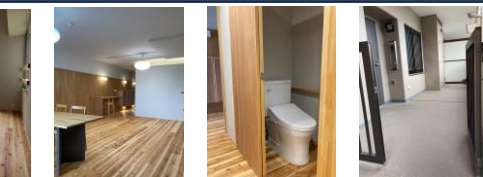
1LDK+S

無垢材の喜び、木につつまれる安住の住まい

販売価格
3,100万円



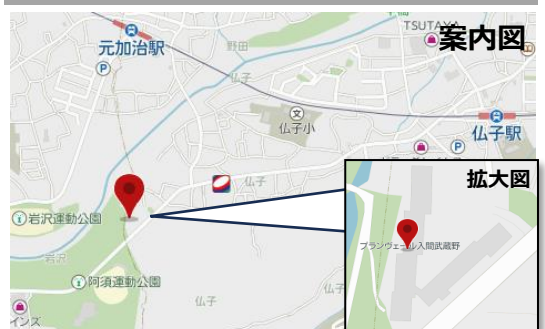
604号室



ライフインフォメーション

入間市立仏子小学校...679m	飯能信用金庫仏子支店...350m
入間市立西武中学校...671m	西武入間病院...1,323m
入間市役所...4,019m	ヤオコー入間仏子店...343m
入間市図書館西武分館...516m	カインズ飯能店...2,080m
入間仏子郵便局...150m	

物件概要
 所在地：入間市大字仏子1589-1
 構造：SRC造・RC造陸屋根地下1階付8階建
 所在階数：6階
 専有面積：74.30㎡ バルコニー9.54㎡
 完成年月日：平成9年10月10日（1997.10.10）
 総戸数：176戸
 権利：所有権
 用途地域：第一種住居地域
 管理形態：全部委託
 管理費：13,100円/月
 修繕積立金：12,156円/月
 管理会社：(株)東京建物アメニティサポート
 駐車場：空無
 設備：上下水道・電気・都市ガス・エレベーター
 現況：空室
 引渡：相談



カーナビには入間市仏子1589-1と入力してください。

松本商会 鶴瀬店

〒354-0021埼玉県富士見市鶴馬3468
 ◇営業時間：AM9:30～PM5:00◇定休日：毎週水曜日、第1第3木曜日
 ■国土交通大臣(15)第672号■(社)埼玉県宅地建物取引業協会会員

TEL:049(251)0955
FAX:049(254)2224

くらしのドアをひらきます
株式会社松本商会
 MATSUMOTO
 ◇<https://www.matsumoto-s.co.jp> 《取引形態 媒介》