

プランヴェール
入間武蔵野
 Renovation
 Designers' Mansion

西武池袋線「元加治」駅歩12分

フルリノベーション
 Renovation series

1LDK+S

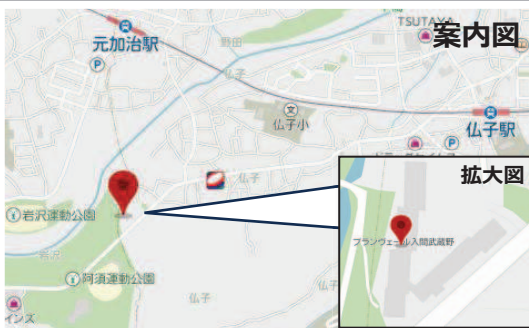
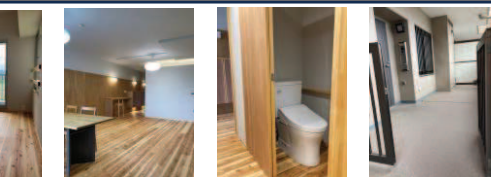
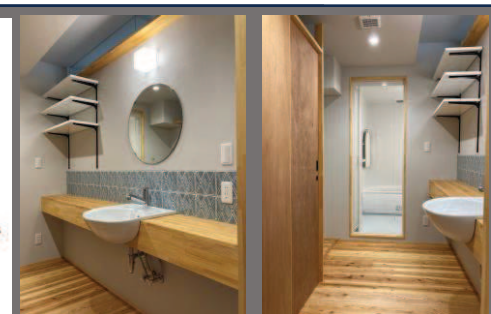
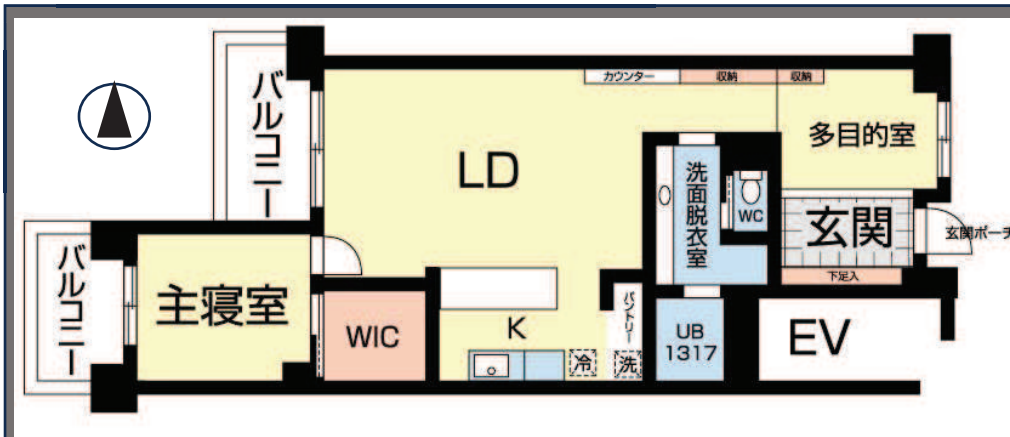
無垢材の喜び、木につつまれる安住の住まい

販売価格

3,100万円

物件概要

所在地：入間市大字仏子1589-1
 構造：SRC造・RC造陸屋根地下1階付8階建
 所在階数：6階
 専有面積：74.30㎡ バルコニー9.54㎡
 完成年月日：平成9年10月10日（1997.10.10）
 総戸数：176戸
 権利：所有権
 用途地域：第一種住居地域
 管理形態：全部委託
 管理費：13,100円/月
 修繕積立金：12,156円/月
 管理会社：(株)東京建物アメニティサポート
 駐車場：空無
 設備：上下水道・電気・都市ガス・エレベーター
 現況：空室
 引渡：相談



カーナビには入間市仏子1589-1と入力してください。

ライフインフォメーション
 入間市立仏子小学校・・・679m
 入間市立西武中学校・・・671m
 入間市役所・・・4,019m
 入間市図書館西武分館・・・516m
 入間仏子郵便局・・・150m
 飯能信用金庫仏子支店・・・350m
 西武入間病院・・・1,323m
 ヤオコー入間仏子店・・・343m
 カインズ飯能店・・・2,080m

松本商会 鶴瀬店
 〒354-0021埼玉県富士見市鶴馬3468
 ◇営業時間：AM9:30～PM5:00◇定休日：毎週水曜日、第1第3木曜日
 ■国土交通大臣(15)第672号■(社)埼玉県宅地建物取引業協会会員

TEL:049(251)0955
FAX:049(254)2224

くらしのドアをひらきます
株式会社松本商会
 ◇<https://www.matsumoto-s.co.jp> 《取引形態 媒介》