

売地

64.00m²

価格

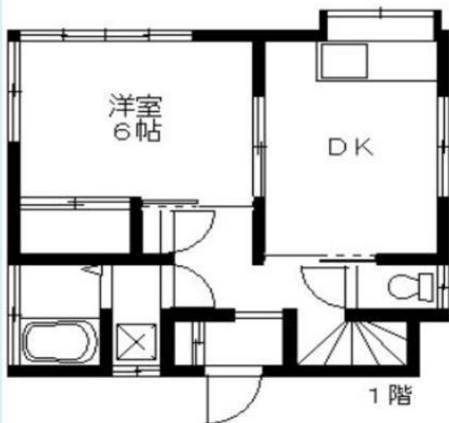
800万円

東武東上線「鶴瀬」駅 徒歩22分

敷地面積19.36坪!! ~大通りから1本入った閑静な住宅街~



・建物まだまだ利用可能!!(要リフォーム)



住所	入間郡三芳町藤久保836-20		
3.3m ² あたり単価			
地目	山林		
地積	64 m ²		
私道負担			
接道状況	南東側：約4.49m公道		
権利	所有権		
借地権/期間/地代	該当なし		
都市計画	市街化区域		
用途地域	第1種低層住居専用地域		
区画整理	なし		
建ぺい率	50 %		
容積率	80 %		
工事完成予定年月		電気	
ガス	集中PG	水道	公営水道
汚水	公共下水	雑排水	公共下水
現況	古家有	引渡し	相談
最適用途			
備考	<p>建物概要 昭和48年5月 木造セメント瓦垂鉛メッキ鋼板葺2階建 1階34.37m² 2階22.35m² 合計56.72m² 登記上、容積率を約2.74m²超過しています。 建物についての契約不適合責任は免責いたします。</p> <p>図面と現況が異なる場合は現況を優先いたします。</p>		

ピタットハウス鶴瀬店

株式会社松本商会

〒354-0021 埼玉県富士見市大字鶴馬3468番地

TEL 049-251-0955

FAX 049-254-2224

国土交通大臣 (14) 第672号

■取引態様 媒介

■手数料 分かれ

■情報公開日