

# 中古戸建 3DK 1,780万円

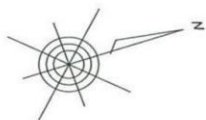
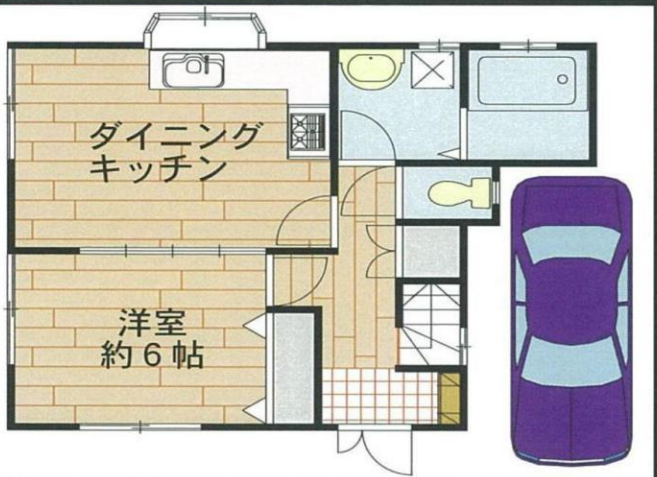
東武東上線「鶴瀬」駅 徒歩20分



- 敷地面積 30.27坪の整形地！！
- 低層住宅が建ち並ぶ閑静な住宅街！！
- 駐車場と庭に水栓あるため、お手入れラクラク♪
- 西側 畑のため解放感・陽当たり良好♪♪
- 空室につき、いつでも内覧可能！！
- 全居室 6帖以上の広さ♪♪
- 1階DKと洋室を合わせれば約14帖の広さ！！
- 家庭菜園が可能な広々としたお庭♪♪
- 建替え用地としてもご検討いただけます！！

|           |  |     |      |
|-----------|--|-----|------|
| 住所        | 入間郡三芳町藤久保1-64  |     |      |
| 完成年月      | 平成6年8月   |     |      |
| 構造        | 木造スレート葺2階建   |     |      |
| 延床面積      | 70.38㎡   |     |      |
| 建築確認番号    |  |     |      |
| 販売戸数      |  |     |      |
| 地目        | 宅地   |     |      |
| 地積        | 100.07㎡  |     |      |
| 地積持分      |  |     |      |
| 私道負担      | 5分の1   |     |      |
| 接道状況      | 東側：私道6.47m接道   |     |      |
|           |  |     |      |
| 権利        | 所有権  |     |      |
| 借地権/期間/地代 |  |     |      |
| 都市計画      | 市街化区域  |     |      |
| 用途地域      | 第1種低層住居専用地域  |     |      |
| 区画整理      | なし   |     |      |
| 建ぺい率      | 50%  | 容積率 | 80%  |
| 車庫        | 1台   | 電気  |      |
| ガス        | 個別プロパン   | 水道  | 公営水道 |
| 汚水        | 公共下水   | 雑排水 | 公共下水 |
| 現況        | 空室   | 引渡し | 相談   |
| 特徴        | 私道面積74㎡ 5.91㎡ 合計79.91㎡<br>現況での引渡しとします。<br>建物の瑕疵担保責任は免責とします。<br>図面と現況が異なる場合は現況を優先いたします。 |     |      |

広々お庭♪



約4.20m私道(位置指定道路)

ピタットハウス鶴瀬店 株式会社松本商会

〒354-0021 埼玉県富士見市大字鶴馬3468番地

TEL 049-251-0955

FAX 049-254-2224

国土交通大臣(14)第672号

- 取引態様 媒介
- 手数料 分かれ
- 鍵 当社